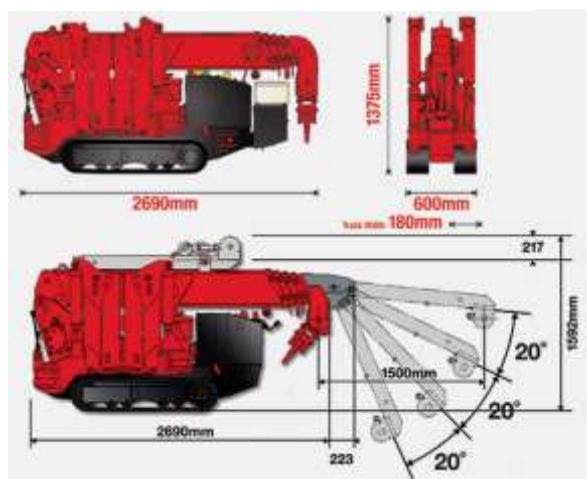


URW 295

PAJEK DVIGALO



LASTNOSTI STROJA	
Nosilnost	2,9 t
Max. dvig	8,8 m
Max. dvig + JIB z vitlo	9,8 m
Max. dvig + JIB s kavljem	10,47 m
Max. izteg roke	8,65 m
Teža stroja	1850 – 2090 kg
Dolžina stroja	2690 mm
Širina stroja	600 mm
Višina stroja	1375 mm
Motor	KUBOTA
EL. motor	3 fazni tok 32A

