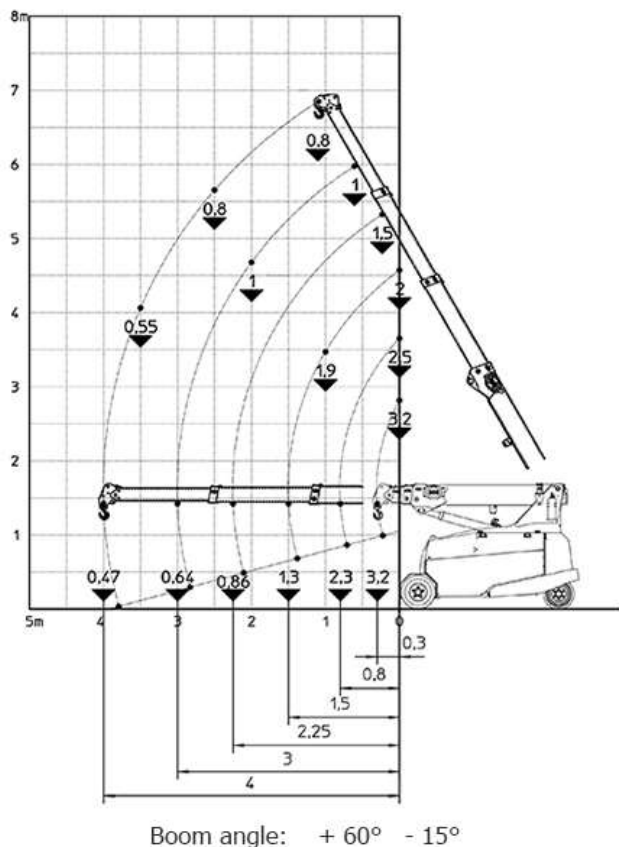


# JMG MC 32S

MOBILNO DVIGALO – ELEKTRIČNO – radijsko vodeno



LASTNOSTI STROJA	
Nosilnost	3,2 t
Max. dvig	7,00 m
Max. dvig + JIB z vitlom	8,00 m
Max. dvig + JIB z kavljem	9,00 m
Teža stroja	3400 kg
Dolžina stroja	2425 mm
Širina stroja	980/938 mm
Višina stroja	1695 mm
Akumulator	48V 500Ah – 8ur



NAJEMNINA URW 295		
1 – 5 dni	6 – 30 dni	1 mesec
350,00 €/dan	250,00 €/dan	3.500,00 €/mesec
V CENAH NISO ZAJETI STROŠKI PREVOZA IN 22% DDV		