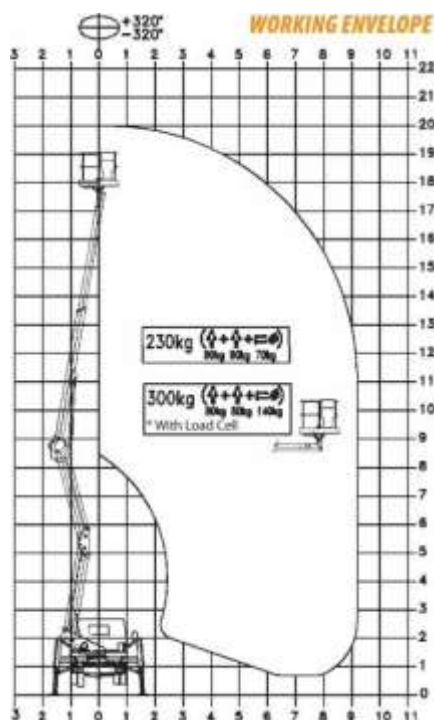


CTE ZED 20.2H

HIDRAVLIČNA TELESKOPSKA KOŠARA NA KAMIONU NISSAN
(B-KATEGORIJA)



LASTNOSTI STROJA	
Delovna višina	20 m
Višina stojišča	18 m
Nosilnost košare	230 kg
Max stranski doseg	9,2 m
Dimenzije košare	1400x700x1100 mm
Obračanje košare	+/- 65°
Obračanje nadgradnje	320°
Širina stabiliziranega stroja	2930 mm
Širina kamiona	1,90 m
Dolžina stroja	6750 mm
Višina stroja	2550 mm
Medosna razdalja	3,4 m
Kabina	Nissan Cabstar 110
2 prednja hydr. stabilizatorja tip 'H'	
2 zadnja hydr. stabilizatorja tip 'H'	
Avtomatska izravnava košare pri dvigovanju	
Dvojne elektrohidravlične komande (košara in spodnji del nadgradnje)	
Teža stroja	3.500 kg

